

**Evolución de la colaboración a
partir del programa
“Gestión Municipal para la Equidad
Educativa”
en San Bartolo Tutotepec, Hidalgo**

Cárdenas, Ramírez y Vergara

Propósito de esta investigación

- Identificar las relaciones que el programa GEMUN promueve para su funcionamiento.
 - (internas y externas, formales e informales)
- Utilizar análisis de redes para detectar y evaluar cambios en las relaciones de los actores involucrados.

Problema

- La amplia brecha de oportunidades educativas para los niños y jóvenes de comunidades rurales (mestizas e indígenas), así como para la población jornalera migrante, y grupos marginados de estudiantes que tienen menores oportunidades de asistir a la escuela.
 - (Reportes de la OCE, 2008; UNESCO, 2005; Schmelkes, 2005 y del INEE 2011.)

CONAFE

- Organismo descentralizado, creado en 1971.
- Objetivo:
Satisfacer la necesidad educativa en aquellas áreas desprovistas de atención institucionalizada.
- Cómo lo hace:
Allegándose de recursos complementarios, económicos y técnicos, nacionales o extranjeros para aplicarlos al mejor desarrollo de la educación de las comunidades más vulnerables del país.
- Zonas rurales con no más de 500 habitantes.

Tipos de programas del CONAFE

Programas de Educación Comunitaria

- Cursos comunitarios
- Programas de fomento educativo

Programas Compensatorios

Hipótesis sobre relaciones entre actores e implementación eficaz

- H1: Los vínculos y el apoyo entre los actores involucrados son centrales para la retención e incremento de capacidades, así como el compromiso de los educadores.
- H2: La colaboración entre distintos actores enriquece las decisiones sobre las acciones para lograr el cambio educativo.

Hipótesis sobre relaciones entre actores y el logro educativo

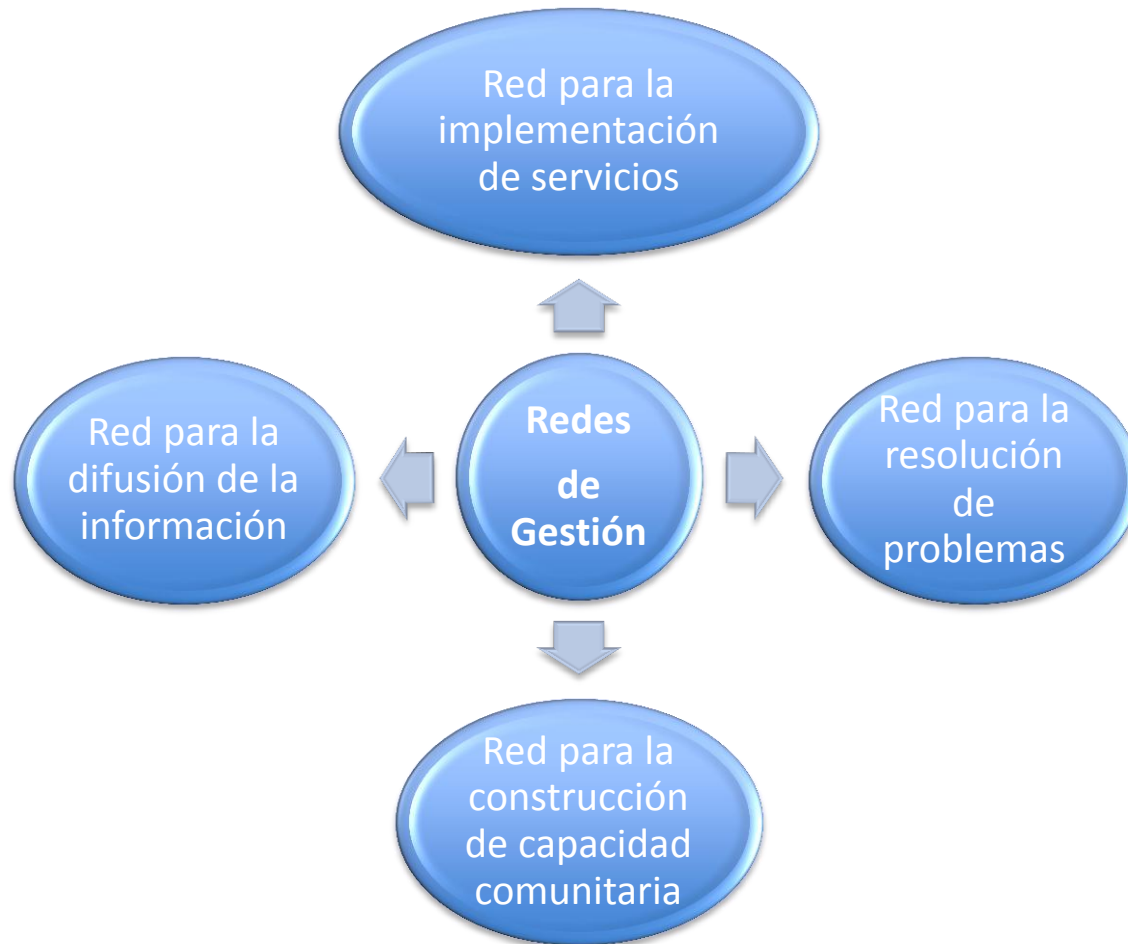
- H3: Cuando una alta proporción de la estructura está desconectada, la probabilidad de que la difusión un nuevo modelo educativo avance se debilita considerablemente.
- H4: Las intenciones de innovar pueden ser más exitosas cuando las relaciones se dan entre actores informales, ya que la *confianza* entre ellos puede ser mayor.
- H5: Las relaciones fuertes que participan en la educación facilitan la resoluciones de problemas y el intercambio de rutinas, conocimientos y experiencias.

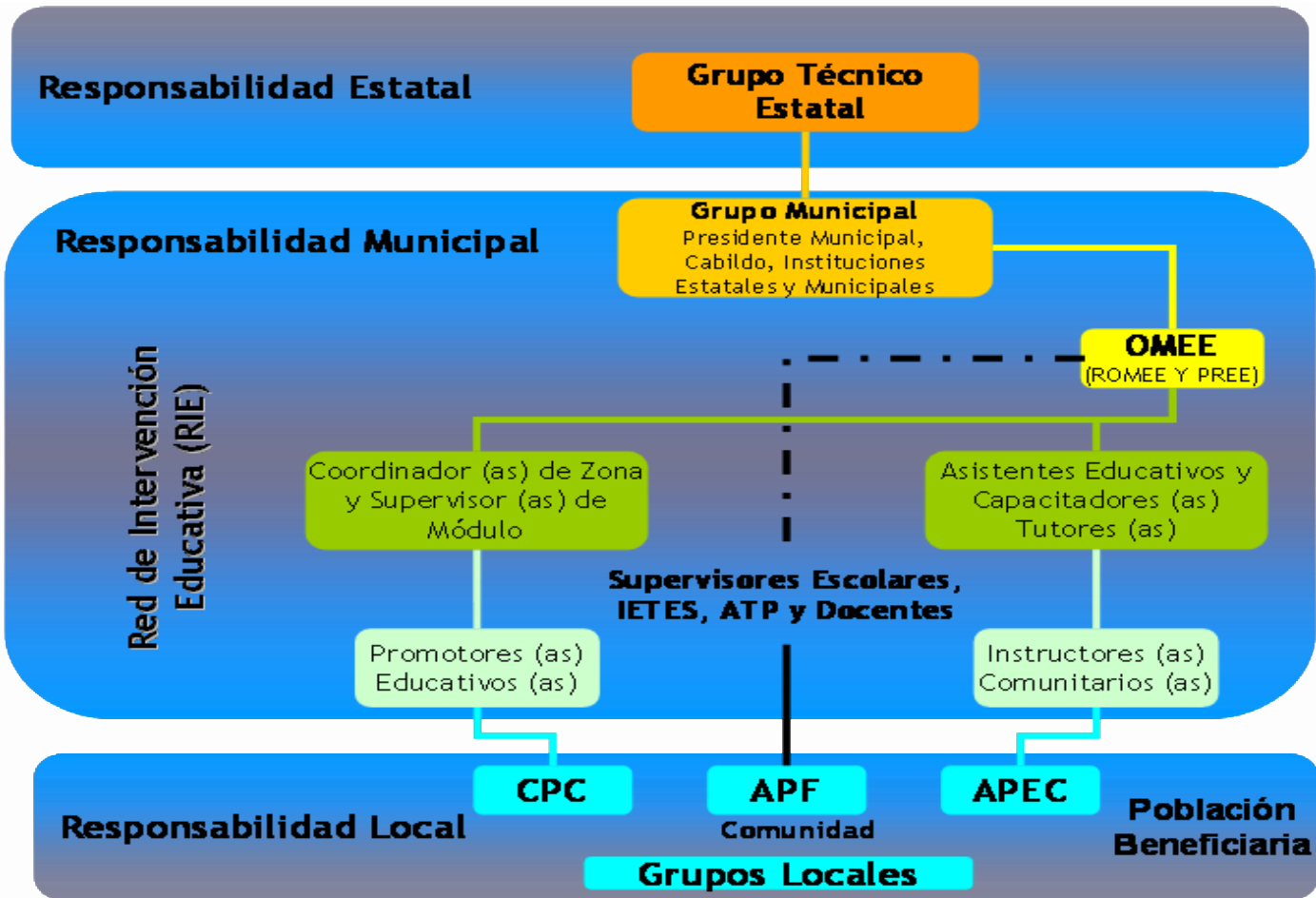
Gestión Municipal para la Equidad Educativa (GEMUN)

- Busca delegar a los gobiernos municipales participantes la responsabilidad de la administración de los recursos del Fondo Municipal para la Equidad Educativa.
- También busca crear incentivos para que los municipios realicen, por cuenta propia, ejercicios de *planeación estratégica* en su territorio y *movilicen recursos adicionales* propios, comunitarios y de otros programas federales y estatales para *financiar proyectos y actividades* dirigidas a reducir el rezago educativo.

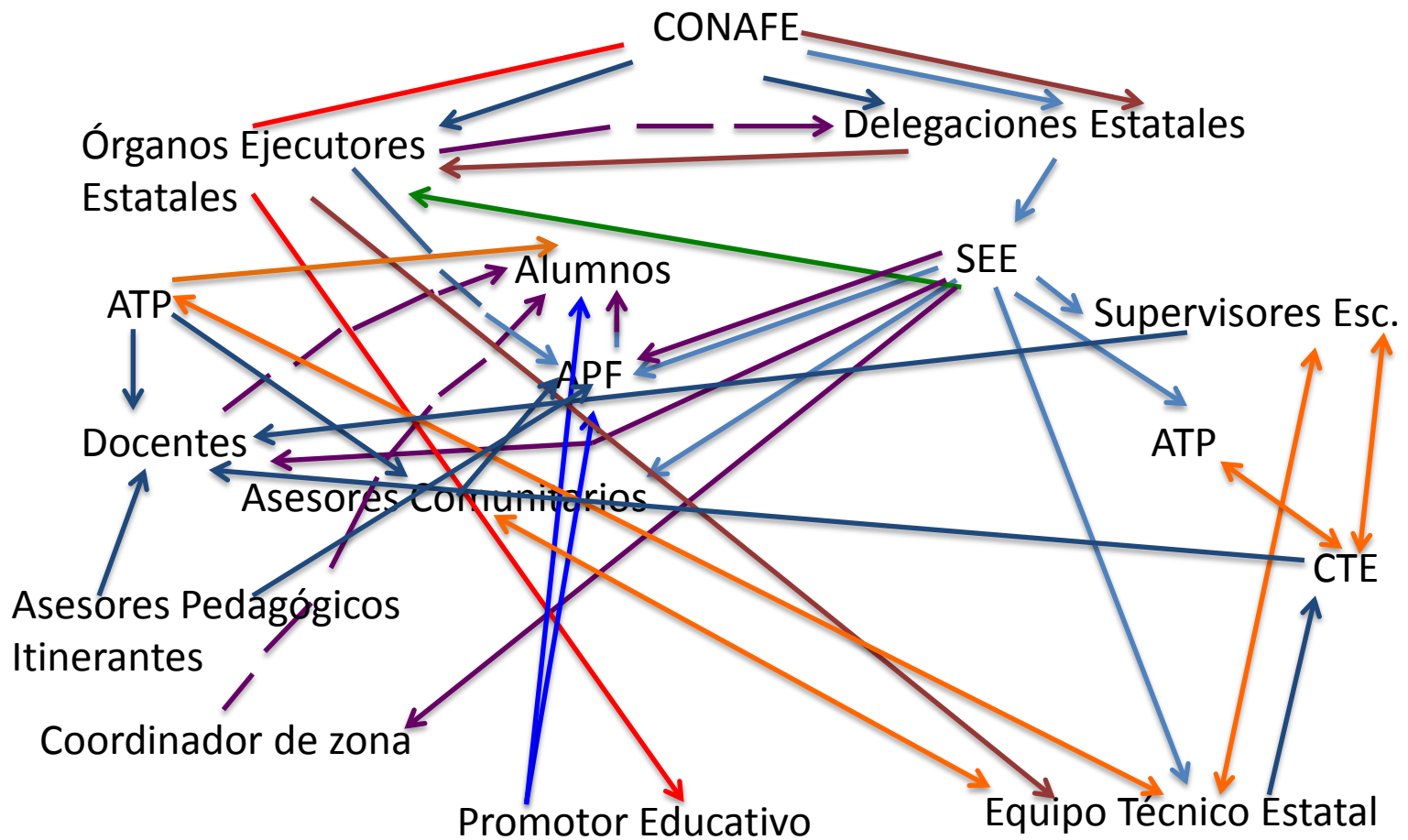
Tipos de redes en la gestión pública

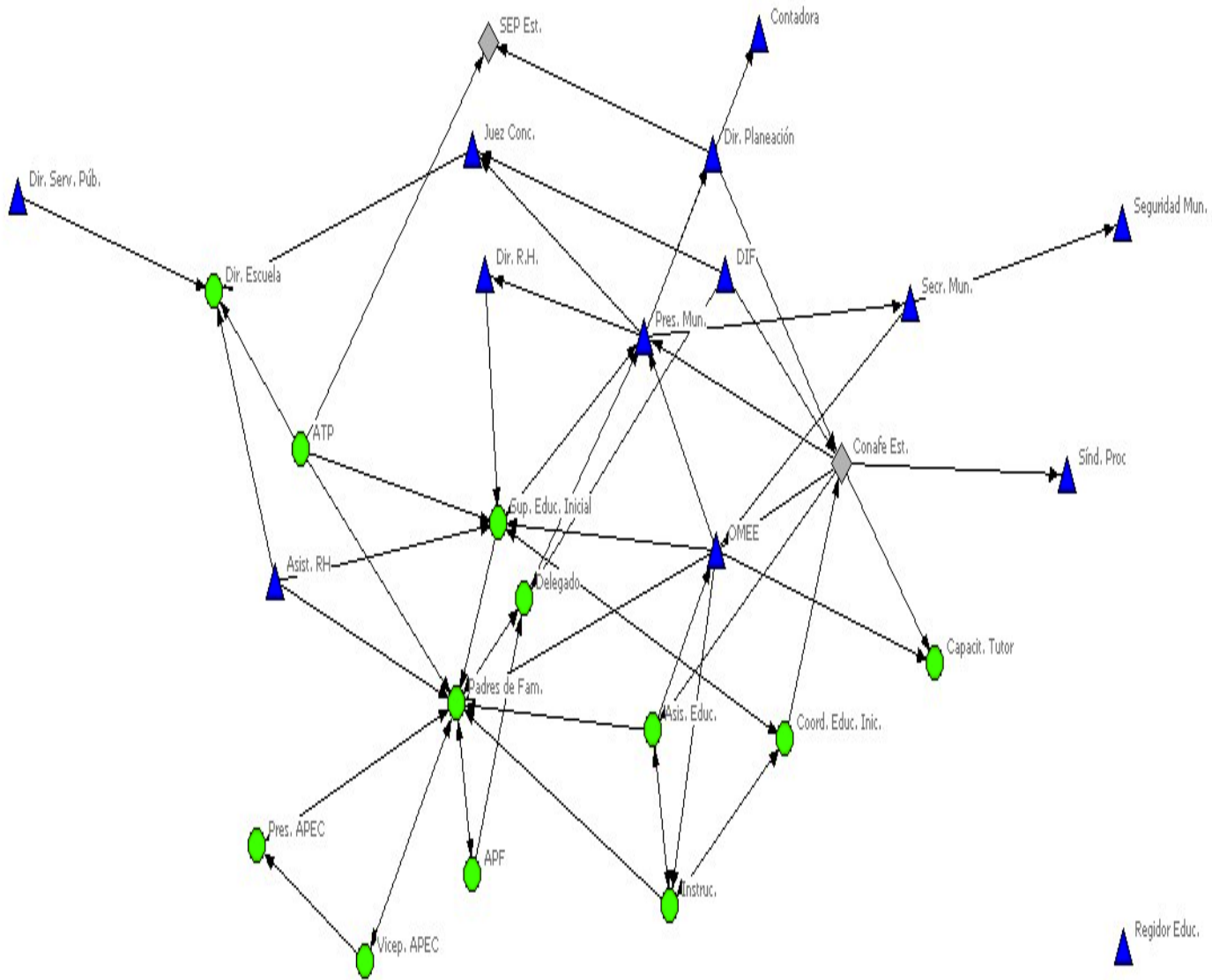
(Milward y Provan)

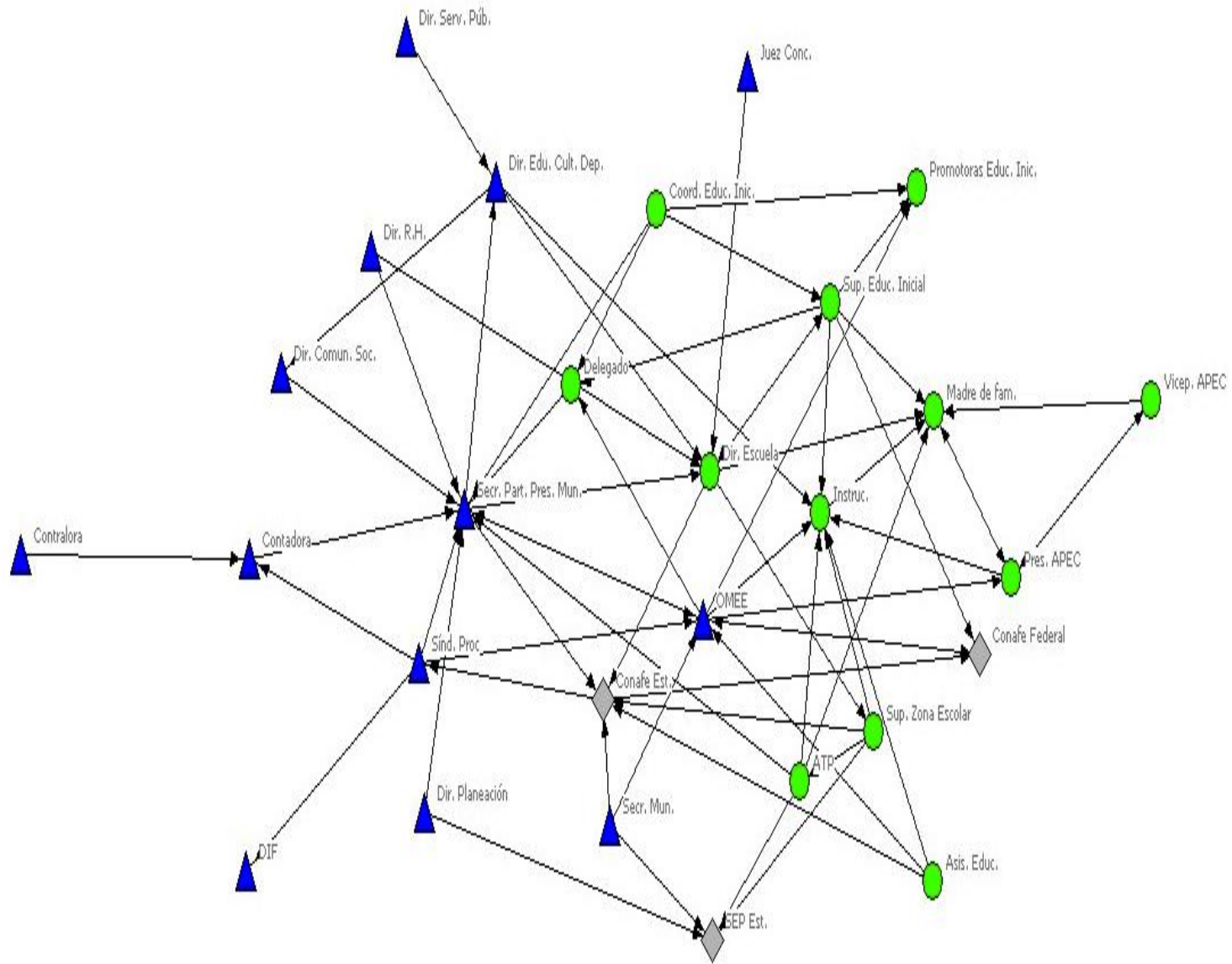




Mapeando la red...







	1	
	Symmetric	

1	Sup. Educ. Inicial	0.286
2	Pres. Mun.	0.111
3	Juez Conc.	0.000
4	Secr. Mun.	0.000
5	Dir. Planeacin	0.000
6	Dir. Serv. Pb.	0.000
7	Dir. R.H.	0.000
8	Asist. RH	0.000
9	Contadora	0.000
10	DIF	0.000
11	Dir. Escuela	0.000
12	Delegado	0.250
13	OMEE	0.000
14	Seguridad Mun.	0.000
15	Conafe Est.	0.000
16	SEP Est.	0.000
17	Padres de Fam.	0.400
18	APF	0.500
19	Pres. APEC	0.500
20	Vicep. APEC	0.500
21	Instruc.	0.500
22	Coord. Educ. Inic.	0.667
23	Asis. Educ.	0.250
24	Capacit. Tutor	0.000
25	Snd. Proc	0.000
26	ATP	0.000
27	Regidor Educ.	

	1	
	Symmetric	

1	Secr. Part. Pres. Mun.	0.083
2	Snd. Proc	0.000
3	Dir. Edu. Cult. Dep.	0.000
4	Dir. Comun. Soc.	0.000
5	Juez Conc.	0.000
6	Secr. Mun.	0.000
7	Dir. Planeacin	0.000
8	Dir. Serv. Pb.	0.000
9	Dir. R.H.	0.000
10	Contadora	0.000
11	Contralora	0.000
12	Delegado	0.000
13	Pres. APEC	0.500
14	Madre de fam.	0.167
15	Instruc.	0.000
16	Dir. Escuela	0.125
17	ATP	0.000
18	Sup. Zona Escolar	0.000
19	Sup. Educ. Inicial	0.143
20	OMEE	0.222
21	Conafe Est.	0.000
22	SEP Est.	0.000
23	DIF	0.000
24	Vicep. APEC	0.500
25	Promotoras Educ. Inic.	0.000
26	Conafe Federal	0.333
27	Coord. Educ. Inic.	0.000
28	Asis. Educ.	0.000

Consideraciones finales

- Promover la estructura de relaciones entre los actores involucrados en la educación que se imparte en comunidades vulnerables es necesario y posible.
- Es fundamental identificar las relaciones informales que se dan en el entorno educativo, pues a partir de ellas puede ser más sencilla la distribución de información y conocimientos.
- Existe disposición en los municipios para participar activamente en la implementación de políticas relacionadas con educación.